

Facility resume

Engineering Services Company



Engineering
Services
Company **ETOD**

شرکت المان توسعه دنیا (اتود)
طراحی، نظارت و اجرای پروژه های عمرانی
رزومه فعالیت های تاسیسات برق و مکانیک

www.etodco.ir

تیر ۱۴۰۲: v.2

معرفی

شرکت المان توسعه دنیا در زمینه طراحی، نظارت و اجرای ابنیه فنی و مهندسی با اتکا به قدرت لایزال الهی و با تلفیق دانش و تجربه ی کادری مجرب و توانمند، در اکثر بخش های فنی و اجرایی ساختمان و بناهای زیرساختی، توانایی و تجربه ی ارائه خدمات مهندسی را دار می باشد. در همین راستا، این مجموعه شامل دپارتمان های ژئوتکنیک، سازه، معماری، تاسیسات و اجرا بوده و از جمله فعالیت های دپارتمان سازه می توان از طراحی و محاسبات انواع سازه، طراحی، نظارت و اجرای سازه های فولادی و بتنی، طراحی و اجرای انواع سیستم سقف (یوبوت، بابل دک، کوبیاکس، عرشه فولادی، وافل، دال های ساده و یا پیش تنیده و پس کشیده) و تامین تجهیزات برای هر یک از سیستم های سازه ای نام برد.

ارزش های بنیادین

- ۱- کارفرما مداری
- ۲- توسعه سرمایه انسانی
- ۳- مسئولیت اجتماعی (هنر و معماری ایرانی، اخلاق حرفه ای، محیط زیست، آسایش و آرامش جامعه)
- ۴- ایجاد مشارکت های هم افزا
- ۵- پژوهش و تحقیق
- ۶- تعالی فردی و سازمانی (وفاداری، اعتماد، صمیمیت و ...)

چشم انداز

شرکت المان توسعه دنیا مصمم است تا با برخورداری از سرمایه انسانی فرهیخته و اثربخش ساختار منعطف و موزون و فناوری کارآمد تا پایان سال ۱۴۰۲ جزو ۵۰ شرکت اول مشاوره و پیمانکار حوزه ساختمان و ابنیه زیربنائی در کشور قرار گیرد.

چشم انداز شرکت به شرح ذیل بیان میشود:

- ورود به مرحله EPC به طور مستقل در پروژه های انبوه سازی ساختمان
- ورود به بازار صادرات خدمات مهندسی در کشورهای منطقه
- دستیابی به گردش مالی دو میلیون دلار در سال
- توسعه مجموعه با حداقل ۳۵ نفر کارشناس
- تولید در حداقل یکی از بخش های ساختمان

اطلاعات شرکت

- نام شرکت: المان توسعه دنیا
- آدرس دفتر مرکزی: تهران، خ شریعتی، بالاتر از سیدخندان، کوچه شهید خیرمندی، پلاک ۱۷ واحد ۴
- تلفن تماس: ۰۲۱۲۲۸۹۸۹۹۰
- آدرس ایمیل: info@etodco.ir
- وب سایت: www.etodco.ir
- کدپستی: ۱۶۶۱۶۱۵۶۷۵
- موضوع فعالیت: طراحی و اجرای پروژه های ساختمانی و زیربنایی
- تعداد کارکنان شرکت: ۱۵ نفر

● پروژه های طراحی، نظارت و اجرای برق

✓ دهکده تندرستی و مجتمع تجاری سپهر

✓ مجتمع میکا ۹۱۱

✓ مجتمع مسکونی بام فرشته

✓ مجتمع مسکونی دیباجی

✓ هتل قصرالجنان

✓ مجتمع مسکونی نسیم

✓ پروژه اسپیدار

✓ پروژه تالار آینه

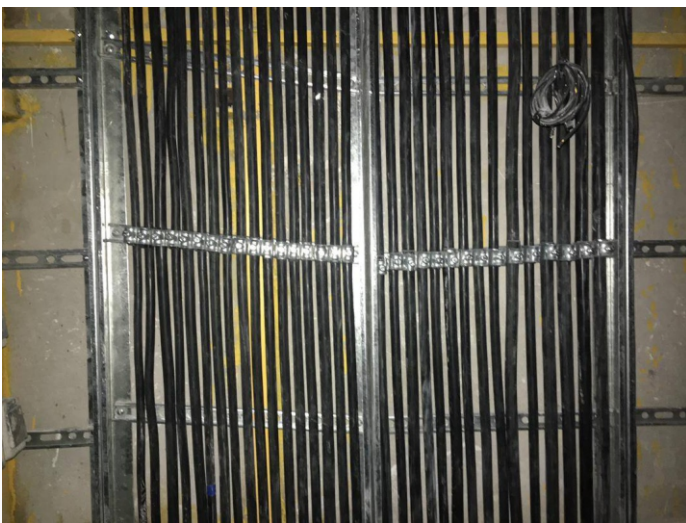
✓ مجتمع مسکونی مدیران شهرداری

✓ مجتمع تجاری اداری رویال

✓ مجتمع تجاری - اداری الماس ری

دهکده تندرستی و مجتمع تجاری سپهر

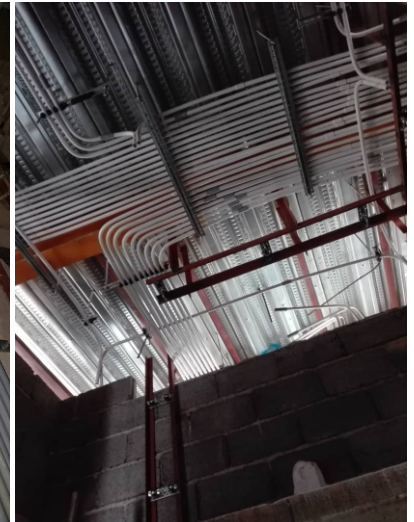
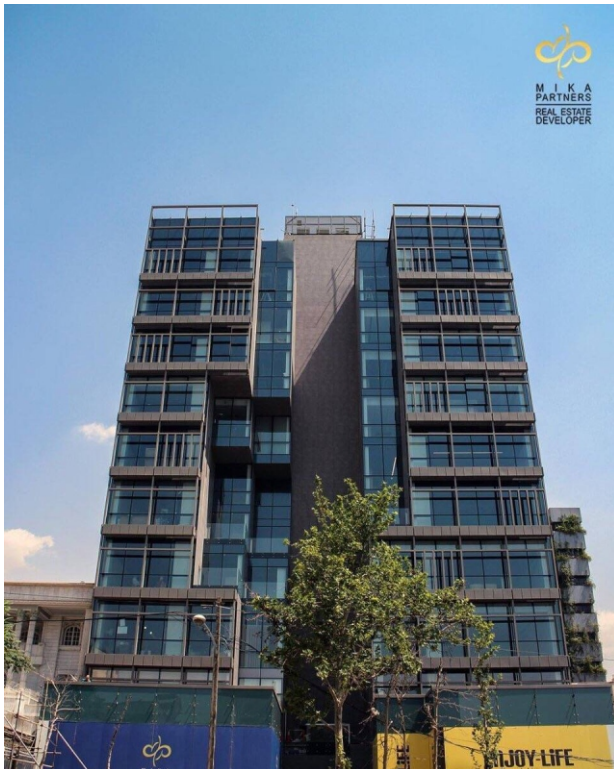
نوع خدمات مهندسی: طراحی و نظارت برق و الکترونیک

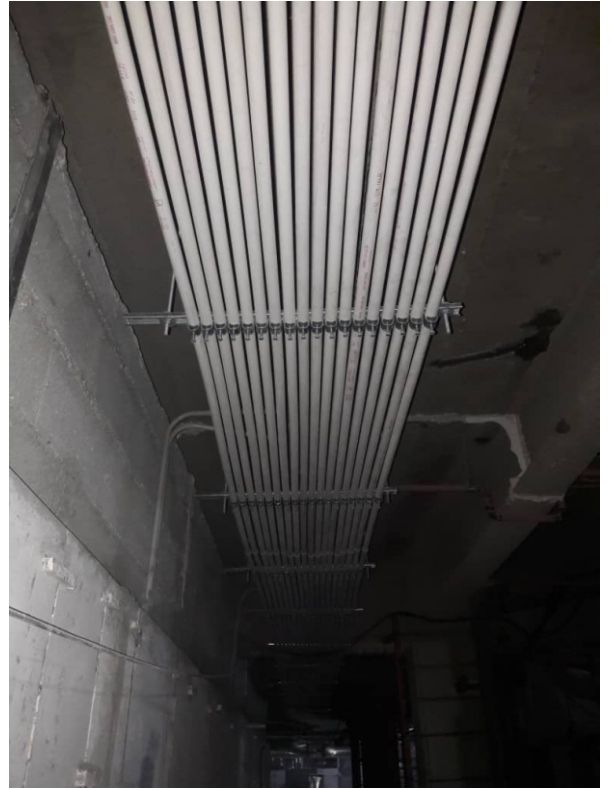


مجتمع میکا ۹۱۱ جردن

متراژ: ۸ هزار مترمربع

نوع خدمات مهندسی: نظارت و اجرای برق و الکترونیک

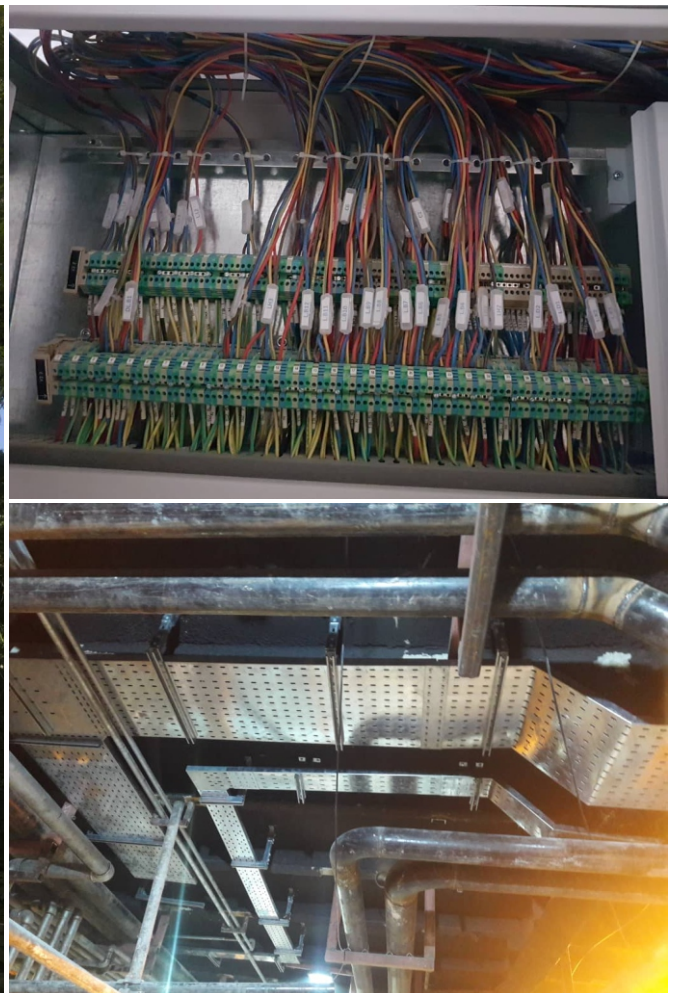




مجتمع مسکونی بام فرشته

متراژ: ۱۲ هزار مترمربع

نوع خدمات مهندسی: نظارت و اجرای برق و الکترونیک





مجتمع مسکونی دیباجی

متراژ: ۶ هزار مترمربع

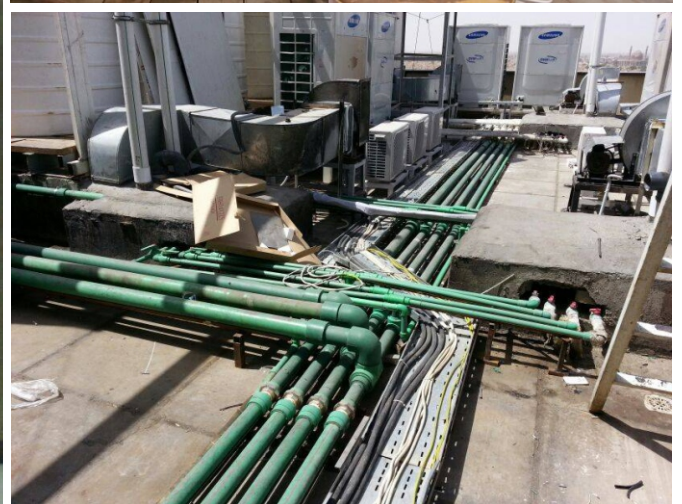
نوع خدمات مهندسی: مجری برق



هتل قصرالجنان نجف

متراژ: ۶ هزار مترمربع

نوع خدمات مهندسی: طراحی و نظارت و اجرای برق





مجتمع مسکونی نسیم واقع در فرمانیه

متراژ: ۱۸ هزار مترمربع

نوع خدمات مهندسی: طراحی و نظارت برق و الکترونیک



پروژه اسپیدار واقع در شهرک بعثت

متراژ: ۲۴ هزار مترمربع

نوع خدمات مهندسی: طراحی و نظارت برق



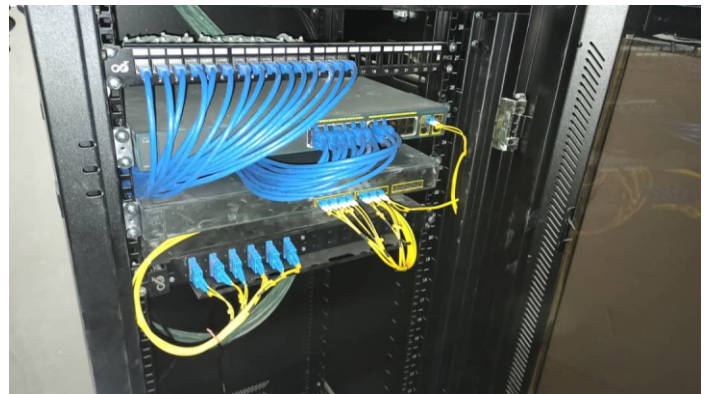
پروژه تالار آینه واقع در شریعتی - پل صدر

متراژ: ۳ هزار مترمربع

نوع خدمات مهندسی: طراحی و نظارت برق



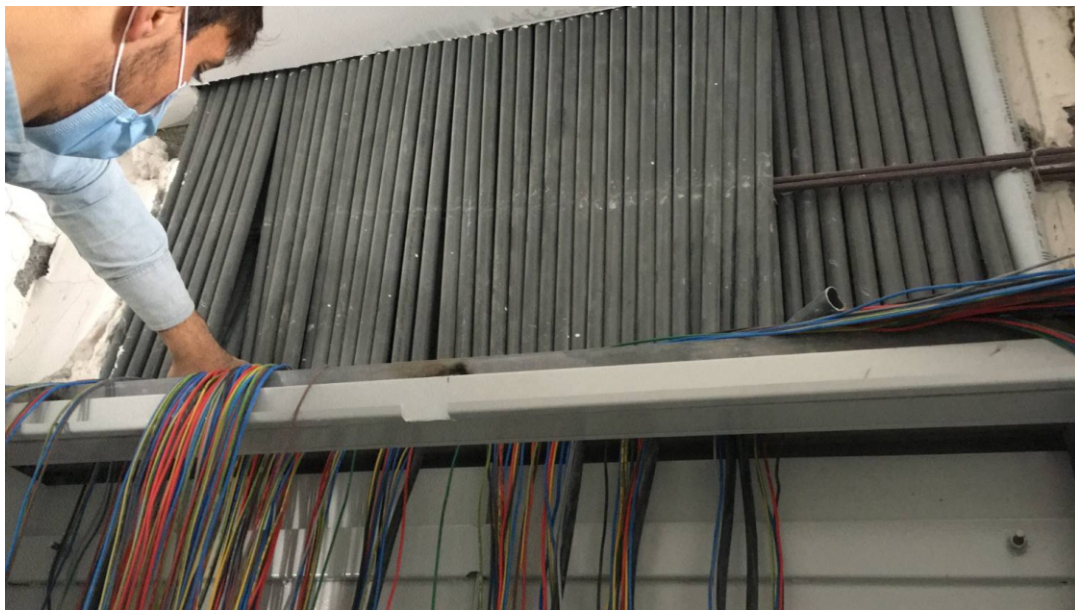
مجتمع مسکونی مدیران شهرداری ۱۴۰ واحدی



مجتمع تجاری اداری رویال واقع در الهیه

متراژ: ۱۲ هزار مترمربع

نوع خدمات مهندسی: نظارت برق



مجتمع تجاری اداری الماس ری

متراژ: ۱۲ هزار مترمربع

نوع خدمات مهندسی: طراحی و نظارت و اجرای برق



سایر پروژه ها

سوابق اجرائی		
۸۷-۱۳۷۷	راه آهن جمهوری اسلامی	کارشناس برق و الکترونیک
۱۳۸۷-۸۸	سه راه امین حضور - تهران	ناظر برق مجتمع تجاری و پارکینگ خلیج فارس ۳۰۰۰۰ هزار مترمربع
۸۹-۱۳۸۸	خاوران - تهران	نظارت و اجرای برق مجتمع ۶۰۰ واحدی مسکونی تجاری امام رضا (ع) و فاپکا
۹۰-۱۳۸۸	کامرانیه - تهران	طراحی و نظارت برق مجتمع مسکونی آرمان ۸۰۰۰ مترمربع
۹۰-۱۳۸۹	فرمانیه - تهران	طراحی و نظارت برق مجتمع مسکونی نگاران ۶۷۰۰ مترمربع
۹۱-۱۳۹۰	یافت آباد - تهران	طراحی و نظارت برق مجتمع مسکونی ۱۰۰۰ واحدی نوسازان غدیر
۹۱-۱۳۹۰	شهرک غرب - تهران	ناظر برق پروژه تجاری اداری اسپیدان ۸۰۰۰ مترمربع
۹۲-۱۳۹۰	سه راه تهرانپارس - تهران	ناظر برق و الکترونیک برج دماوند ۷۳ طبقه ۱۲۰۰۰۰ متر مربع
۹۲-۱۳۹۱	وحدت اسلامی - تهران	طراحی و نظارت و اجرای برق مجتمع فرهنگی کوثریه ۴۸۰۰ مترمربع
۱۳۹۱	لاله زار - تهران	طراحی برق مجتمع تجاری صفامنش ۷۰۰۰ مترمربع
۱۳۹۱	منطقه ۲۲ - تهران	طراحی و اجرای برق مجتمع مسکونی بنیان ۵۰۰۰ مترمربع
۹۲-۱۳۹۱	اقدسیه - تهران	ناظر برق ساختمان نگین اقدسیه ۶۰۰۰ مترمربع
۹۲-۱۳۹۱	میرداماد - تهران	مجری برق مجتمع اداری پوبر - میرداماد ۴۰۰۰ مترمربع
۹۳-۱۳۹۲	پاسداران - تهران	مجری برق مجتمع مسکونی (پاسداران) ۳۰۰۰ مترمربع

● پروژه های مکانیکال

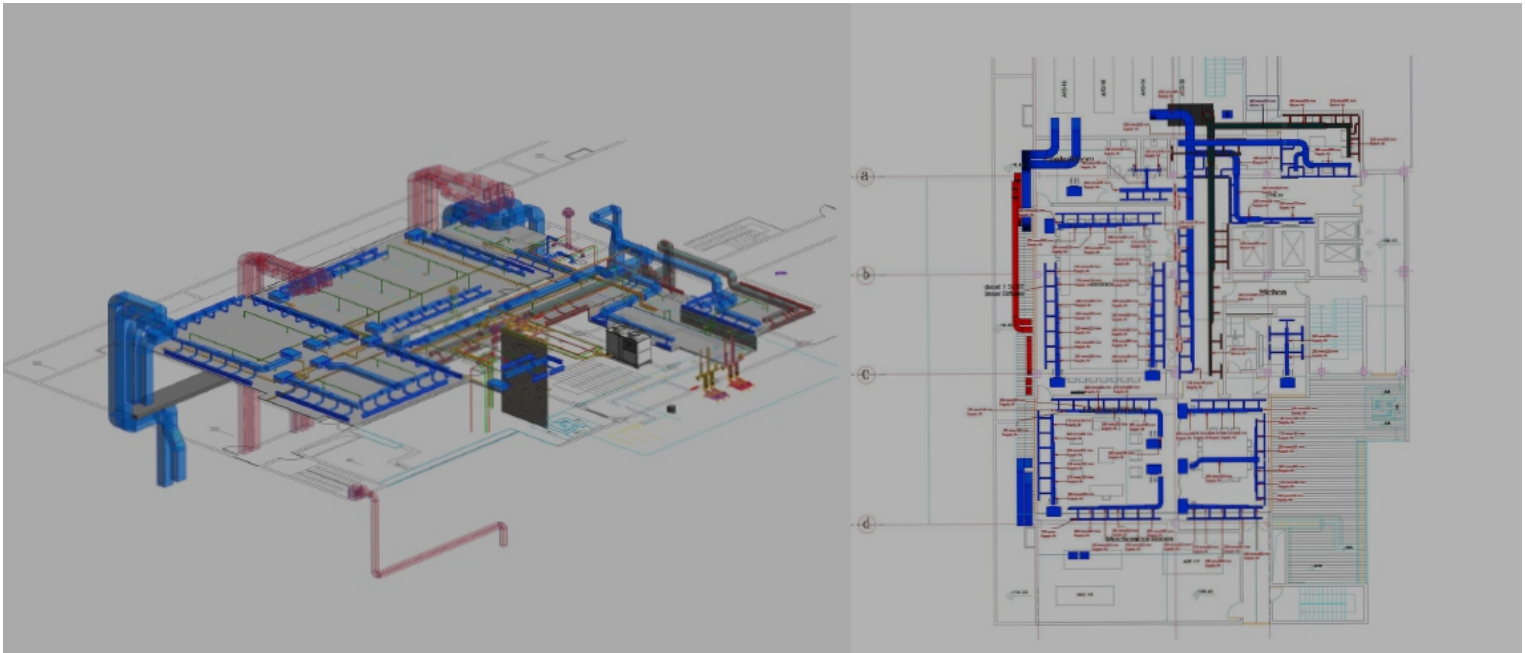
- ✓ بخش مدیریت بیمارستان عرفان
- ✓ هتل و مجتمع تفریحی جواد الاثمه
- ✓ مجتمع مسکونی میکا پانامرا
- ✓ مجتمع اداری تجاری نیاوران
- ✓ بازار مبیل اردبیل (دکوسنتر)

بخش مدیریت بیمارستان عرفان

کارفرما: جناب آقای دکتر فنایی

متراژ: ۱ هزار متر مربع

نوع خدمات مهندسی: طراحی و مدلینگ تاسیسات مکانیکال



هتل و مجتمع تفریحی جوادالائمه

کارفرما: سازمان انرژی اتمی

مشاورین همکار: مهندسين مشاور اندیشگران سپهرآرا

نوع خدمات مهندسی: طراحی و مدلینگ موتورخانه تاسیسات

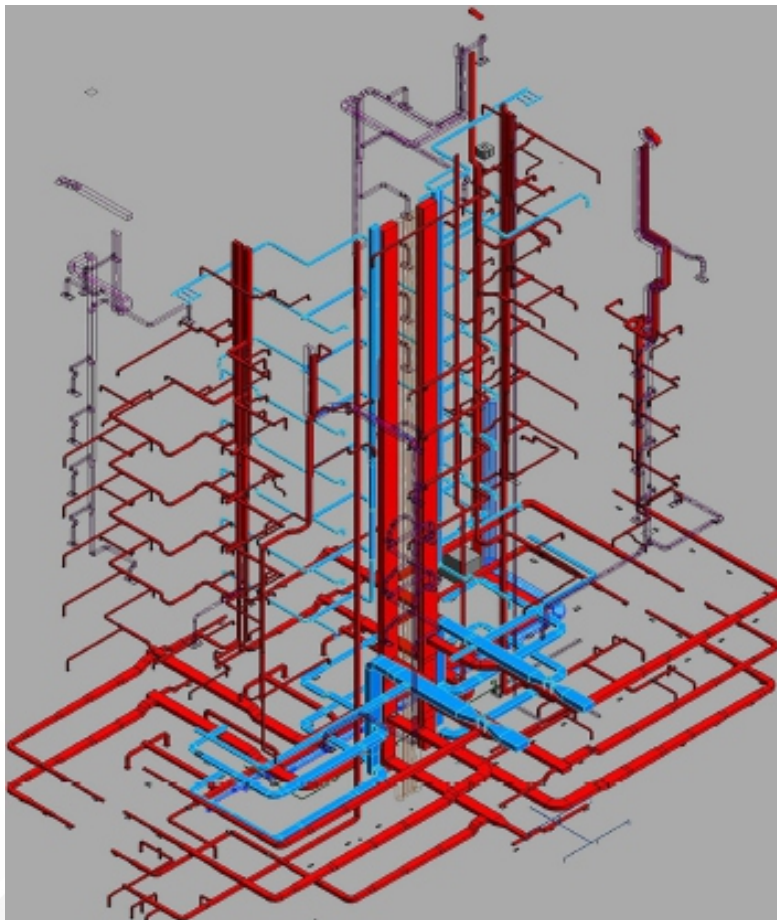


مجتمع مسکونی میکا پانامرا

کارفرما: هولدینگ میکا

متراژ: ۱۷ هزار مترمربع

نوع خدمات مهندسی: طراحی و مدلینگ تاسیسات مکانیکال

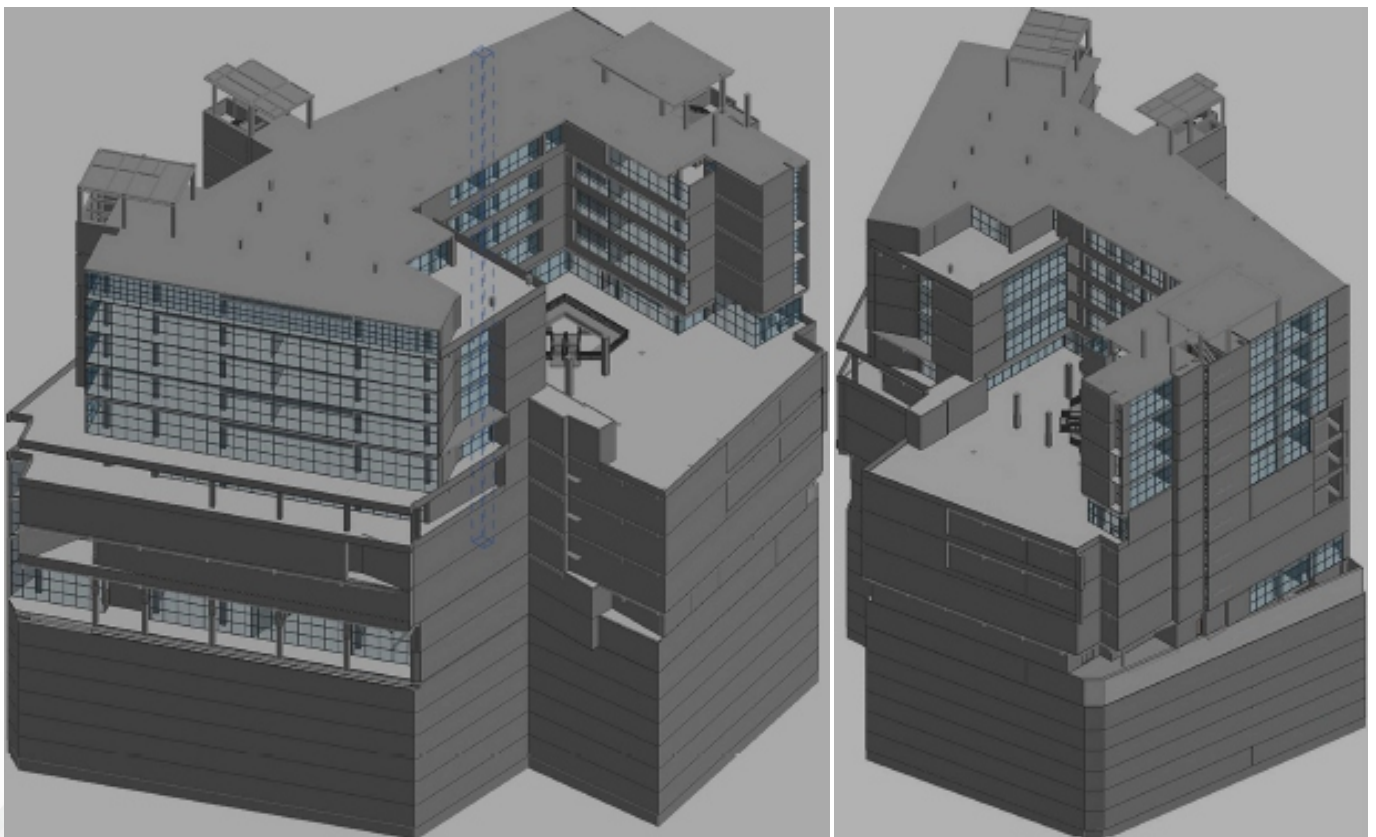


مجتمع اداری تجاری نیاوران

کارفرما: شرکت انبوه سازی بانک پاسارگاد

متراژ: ۴۰ هزار مترمربع

نوع خدمات مهندسی: مدلینگ تاسیسات مکانیکال

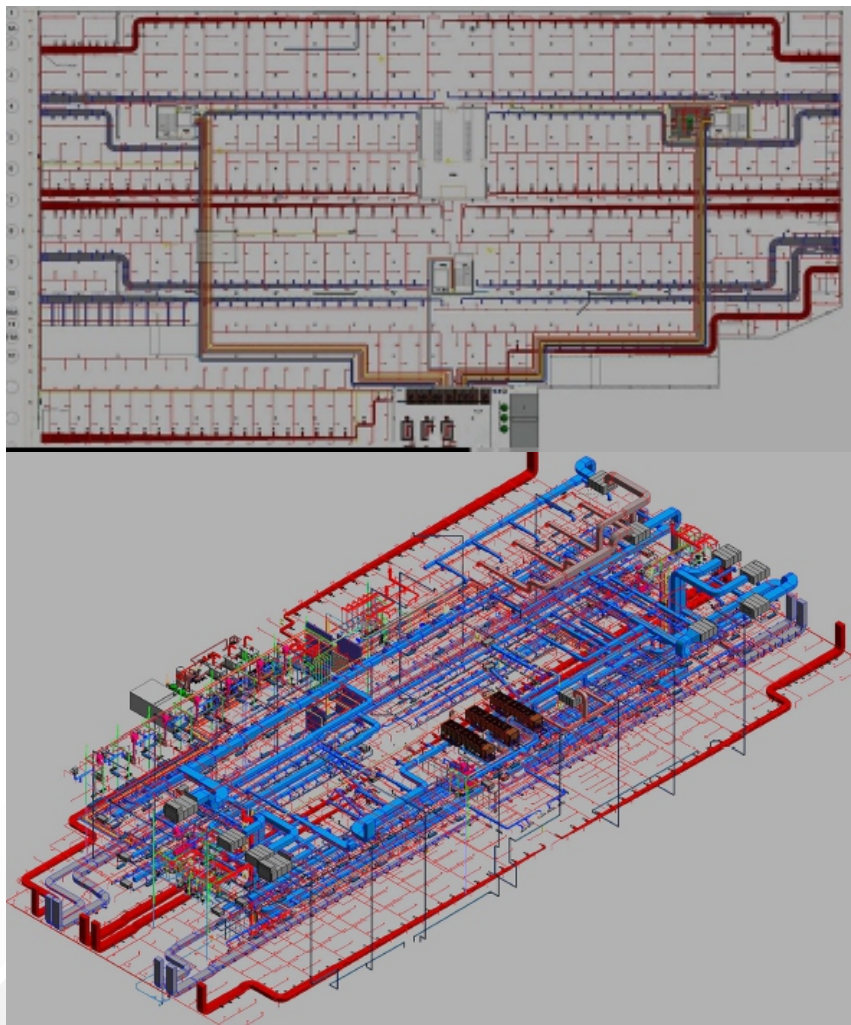


بازار مبل اردبیل (دکوسنتر)

کارفرما: شرکت سرمایه گذاری مسکن

متراژ: ۴۰ هزار مترمربع

نوع خدمات مهندسی: طراحی فاز یک و دو، مدلینگ تاسیسات مکانیکال



● پروژه های نظارت (مکانیکال)

ردیف	شماره پرونده	مکان پروژه	متراژ
1	110066438	مسن آباد	3753
2	210000500	تهرانسر	3820
3	10036264	اندرزگو	4050
4	150055648	شوش	3620
5	10005464	نیاوران	3745
6	40133632	تهرانپارس غربی	4124
7	50001071	شهران	3668
8	30023696	خیابان دیباجی	3515
9	30048935	پاسداران	4150
10	30013289	نفت شمالی	3750
11	70025995	شریعتی	3965
12	140045973	خاوران	3910
13	80044532	تهرانپارس شرقی	3665

هیئت مدیره

محمد علی کیانی

مدیر عامل

کارشناس ارشد ژئوتکنیک از دانشگاه تهران



آرمان مداح

رئیس هیئت مدیره

دکتری ژئوتکنیک از دانشگاه امیرکبیر



یاسین مرادی

عضو هیئت مدیره

کارشناس ارشد سازه دریایی از دانشگاه تهران





www.etodco.ir

