

Architectural Department

Engineering Services Company



شرکت المان توسعه دنیا (اتود)
طراحی، نظارت و اجرای پروژه های عمرانی
رزومه فعالیت های دپارتمان معماری

خرداد ۱۴۰۱: v.1

www.etodco.ir

معرفی

شرکت المان توسعه دنیا در زمینه طراحی، نظارت و اجرای ابنیه فنی و مهندسی با اتکا به قدرت لایزال الهی و با تلفیق دانش و تجربه ی کادری مجرب و توانمند، در اکثر بخش های فنی و اجرایی ساختمان و بناهای زیرساختی، توانایی و تجربه ی ارائه خدمات مهندسی را دار می باشد. در همین راستا، این مجموعه شامل دپارتمان های ژئوتکنیک، سازه، معماری، تاسیسات و اجرا بوده و از جمله فعالیت های دپارتمان سازه می توان از طراحی و محاسبات انواع سازه، طراحی، نظارت و اجرای سازه های فولادی و بتنی، طراحی و اجرای انواع سیستم سقف (یوبوت، بابل دک، کوبیاکس، عرشه فولادی، وافل، دال های ساده و یا پیش تنیده و پس کشیده) و تامین تجهیزات برای هر یک از سیستم های سازه ای نام برد.

ارزش های بنیادین

- ۱- کارفرما مداری
- ۲- توسعه سرمایه انسانی
- ۳- مسئولیت اجتماعی (هنر و معماری ایرانی، اخلاق حرفه ای، محیط زیست، آسایش و آرامش جامعه)
- ۴- ایجاد مشارکت های هم افزا
- ۵- پژوهش و تحقیق
- ۶- تعالی فردی و سازمانی (وفاداری، اعتماد، صمیمیت و ..)

چشم انداز

شرکت المان توسعه دنیا مصمم است تا با برخورداری از سرمایه انسانی فرهیخته و اثربخش ساختار منعطف و موزون و فناوری کارآمد تا پایان سال ۱۴۰۲ جزو ۵۰ شرکت اول مشاوره و پیمانکار حوزه ساختمان و ابنیه زیربنائی در کشور قرار گیرد.

چشم انداز شرکت به شرح ذیل بیان میشود:

- ورود به مرحله EPC به طور مستقل در پروژه های انبوه سازی ساختمان
- ورود به بازار صادرات خدمات مهندسی در کشورهای منطقه
- دستیابی به گردش مالی دو میلیون دلار در سال
- توسعه مجموعه با حداقل ۳۵ نفر کارشناس
- تولید در حداقل یکی از بخش های ساختمان

اطلاعات شرکت

- نام شرکت: المان توسعه دنیا
- آدرس دفتر مرکزی: تهران، خ شریعتی، بالاتر از سیدخندان، کوچه شهید خیرمندی، پلاک ۱۷ واحد ۴
- تلفن تماس: ۰۲۱۲۲۸۹۸۹۹۰
- آدرس ایمیل: info@etodco.ir
- وب سایت: www.etodco.ir
- کدپستی: ۱۶۶۱۶۱۵۶۷۵
- موضوع فعالیت: طراحی و اجرای پروژه های ساختمانی و زیربنایی
- تعداد کارکنان شرکت: ۱۵ نفر



● پروژه های طراحی نما

- ✓ مدرن
- ✓ کلاسیک
- ✓ نئوکلاسیک

طراحی نمای تجاری نئوکلاسیک

کارفرما: جناب آقای بلخی

موقعیت: صالح آباد





ETOD COMPANY
ENGINEERS CONSULTING

شرکت المان توسعه دنيا (اتود)



تهران، خیابان شریعتی، بالاتر از سیدخندان،

کوچه شهید خیرمندی، پلاک ۱۷ واحد ۴

۰۲۱-۲۲۸۹۸۹۹۰

www.etodco.ir



ETOD COMPANY
ENGINEERS CONSULTING

شرکت المان توسعه دنیا (اتود)

طراحی نمای مسکونی مدرن

کارفرما: جناب آقای زیتونی

موقعیت: خیابان مقدس اردبیلی



تهران، خیابان شریعتی، بالاتر از سیدخندان

کوچه شهید خیرمندی، پلاک ۱۷ واحد ۴

۰۲۱-۲۲۸۹۸۹۹۰

www.etodco.ir





ETOD COMPANY
ENGINEERS CONSULTING

شرکت المان توسعه دنیا (اتود)

طراحی نمای مدرن

کارفرما: جناب آقای عقیلی

موقعیت: پاسداران



تهران، خیابان شریعتی، بالاتر از سیدخندان،

کوچه شهید خیرمندی، پلاک ۱۷ واحد ۴

۰۲۱-۲۲۸۹۸۹۹۰

www.etodco.ir



ETOD COMPANY
ENGINEERS CONSULTING

شرکت المان توسعه دنیا (اتود)



تهران، خیابان شریعتی، بالاتر از سیدخندان

کوچه شهید خیرمندی، پلاک ۱۷ واحد ۴

۰۲۱-۲۲۸۹۸۹۹۰

www.etodco.ir



ETOD COMPANY
ENGINEERS CONSULTING

شرکت المان توسعه دنیا (اتود)

طراحی نمای مسکونی مدرن

کارفرما: جناب آقای شعبانزاده

موقعیت: سبلان



تهران، خیابان شریعتی، بالاتر از سیدخندان،

کوچه شهید خیرمندی، پلاک ۱۷ واحد ۴

۰۲۱-۲۲۸۹۸۹۹۰

www.etodco.ir

طراحی نمای مسکونی کلاسیک

کارفرما: جناب آقای محمدی

موقعیت: نواب



طراحی نمای مسکونی کلاسیک

کارفرما: جناب آقای شکوری

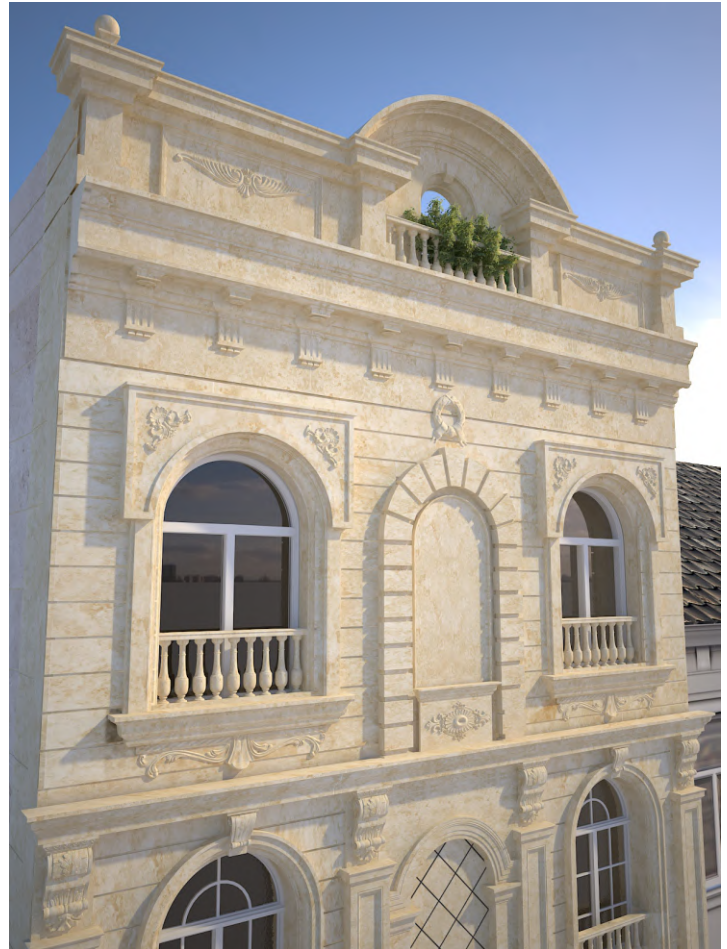
موقعیت: ماسال





ETOD COMPANY
ENGINEERS CONSULTING

شرکت المان توسعه دنیا (اتود)



تهران، خیابان شریعتی، بالاتر از سیدخندان

کوچه شهید خیرمندی، پلاک ۱۷ واحد ۴

۰۲۱-۲۲۸۹۸۹۹۰

www.etodco.ir

طراحی پروژه مسکونی

کارفرما: جناب آقای نوذری

موقعیت: خمین

خدمات: طراحی نما، لنداسکیپ و داخلی









ETOD COMPANY
ENGINEERS CONSULTING

شرکت المان توسعه دنیا (اتود)

طراحی مجتمع مسکونی

کارفرما: جناب آقای نوذری

موقعیت: یافت آباد



تهران، خیابان شریعتی، بالاتر از سیدخندان،

کوچه شهید خیرمندی، پلاک ۱۷ واحد ۴

۰۲۱-۲۲۸۹۸۹۹۰

www.etodco.ir



ETOD COMPANY
ENGINEERS CONSULTING

شرکت المان توسعه دنیا (اتود)



تهران، خیابان شریعتی، بالاتراز سیدخندان،

کوچه شهید خیرمندی، پلاک ۱۷ واحد ۴

۰۲۱-۲۲۸۹۸۹۹۰

www.etodco.ir



● پروژه های طراحی ویلا

مدرن ✓

کلاسیک ✓

طراحی شهرک ویلایی

کارفرما: جناب آقای زریباف

موقعیت: رودهن

خدمات: طراحی لنداسکیپ، طراحی ویلاها





ETOD COMPANY
ENGINEERS CONSULTING

شرکت المان توسعه دنیا (اتود)



تهران، خیابان شریعتی، بالاتر از سیدخندان

کوچه شهید خیرمندی، پلاک ۱۷ واحد ۴

۰۲۱-۲۲۸۹۸۹۹۰

www.etodco.ir

نمونه ویلا طراحی شده در شهرک به سبک مدرن



نمونه ویلای طراحی شده در شهرک به سبک کلاسیک



طراحی ویلای مدرن

کارفرما: جناب آقای حسین زاده

موقعیت: تنکابن





ETOD COMPANY
ENGINEERS CONSULTING

شرکت المان توسعه دنیا (اتود)



تهران، خیابان شریعتی، بالاتر از سیدخندان،

کوچه شهید خیرمندی، پلاک ۱۷ واحد ۴

۰۲۱-۲۲۸۹۸۹۹۰

www.etodco.ir



ETOD COMPANY
ENGINEERS CONSULTING

شرکت المان توسعه دنیا (اتود)

طراحی ویلا مدرن

کارفرما: جناب آقای فاقدی

موقعیت: گیلوند



تهران، خیابان شریعتی، بالاتر از سیدخندان

کوچه شهید خیرمندی، پلاک ۱۷ واحد ۴

۰۲۱-۲۲۸۹۸۹۹۰

www.etodco.ir



ETOD COMPANY
ENGINEERS CONSULTING

شرکت المان توسعه دنیا (اتود)



تهران، خیابان شریعتی، بالاتر از سیدخندان،

کوچه شهید خیرمندی، پلاک ۱۷ واحد ۴

۰۲۱-۲۲۸۹۸۹۹۰

www.etodco.ir



ETOD COMPANY
ENGINEERS CONSULTING

شرکت المان توسعه دنیا (اتود)

طراحی ویلای مدرن

کارفرما: جناب آقای محمدی

موقعیت: دماوند



تهران، خیابان شریعتی، بالاتر از سیدخندان

کوچه شهید خیرمندی، پلاک ۱۷ واحد ۴

۰۲۱-۲۲۸۹۸۹۹۰

www.etodco.ir



ETOD COMPANY
ENGINEERS CONSULTING

شرکت المان توسعه دنیا (اتود)



تهران، خیابان شریعتی، بالاتر از سیدخندان،

کوچه شهید خیرمندی، پلاک ۱۷ واحد ۴

۰۲۱-۲۲۸۹۸۹۹۰

www.etodco.ir



ETOD COMPANY
ENGINEERS CONSULTING

شرکت المان توسعه دنیا (اتود)

طراحی ویلا مدرن

کارفرما: جناب آقای آهنگران

موقعیت: گیلوند



تهران، خیابان شریعتی، بالاتر از سیدخندان

کوچه شهید خیرمندی، پلاک ۱۷ واحد ۴

۰۲۱-۲۲۸۹۸۹۹۰

www.etodco.ir





ETOD COMPANY
ENGINEERS CONSULTING

شرکت المان توسعه دنیا (اتود)

طراحی ویلای مدرن

کارفرما: جناب آقای جعفرقلی

موقعیت: دماوند



تهران، خیابان شریعتی، بالاتر از سیدخندان

کوچه شهید خیرمندی، پلاک ۱۷ واحد ۴

۰۲۱-۲۲۸۹۸۹۹۰

www.etodco.ir



ETOD COMPANY
ENGINEERS CONSULTING

شرکت المان توسعه دنیا (اتود)



تهران، خیابان شریعتی، بالاتر از سیدخندان،

کوچه شهید خیرمندی، پلاک ۱۷ واحد ۴

۰۲۱-۲۲۸۹۸۹۹۰

www.etodco.ir



● پروژه های طراحی داخلی

مدرن ✓

کلاسیک ✓

طراحی داخلی کلاسیک

کارفرما: جناب آقای نوذری

موقعیت: خمین





طراحی داخلی دفتر انتشارات نشان

کارفرما: جناب آقای ناصری

موقعیت: شهید عراقی





ETOD COMPANY
ENGINEERS CONSULTING

شرکت المان توسعه دنیا (اتود)



طراحی داخلی آشپزخانه

کارفرما: جناب دکتر عالم زاده

موقعیت: شهرک اکباتان





Engineering
Services
Company

ETOD

ETOD COMPANY
ENGINEERS CONSULTING

شرکت المان توسعه دنیا (اتود)



تهران، خیابان شریعتی، بالاتر از سیدخندان،

کوچه شهید خیرمندی، پلاک ۱۷ واحد ۴

۰۲۱-۲۲۸۹۸۹۹۰

www.etodco.ir



ETOD COMPANY
ENGINEERS CONSULTING

شرکت المان توسعه دنیا (اتود)

● پروژه های طراحی فاز دو معماری

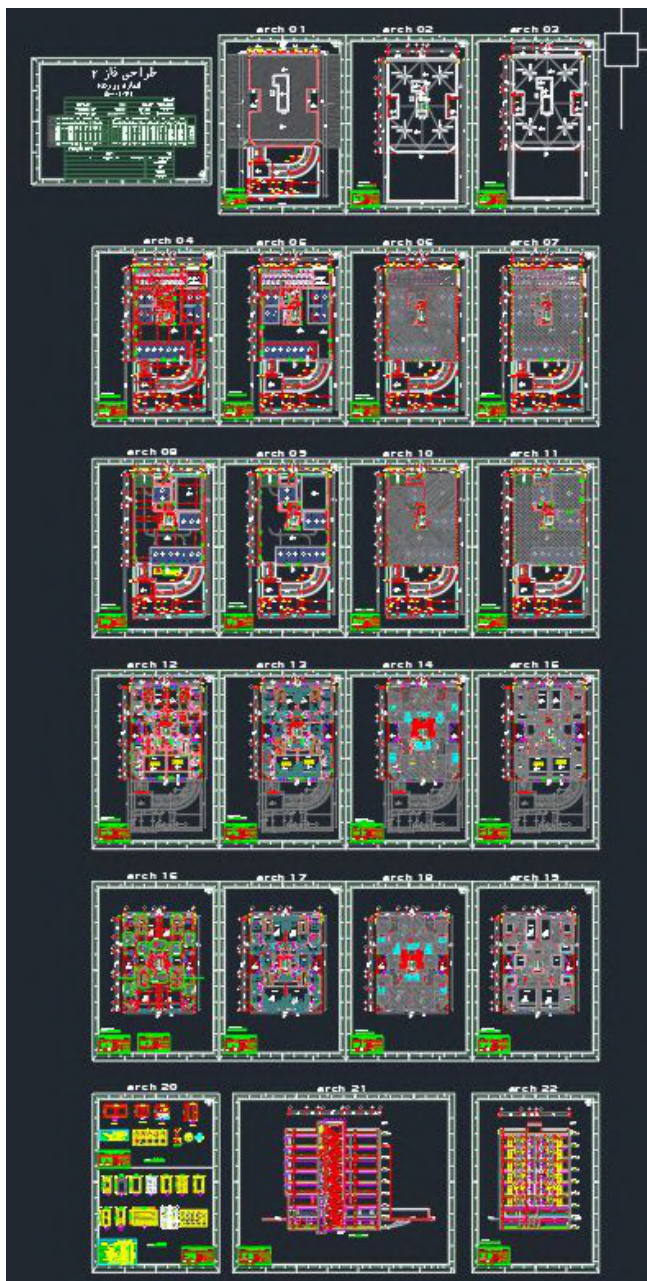
تهران، خیابان شریعتی، بالاتر از سیدخندان،
کوچه شهید خیرمندی، پلاک ۱۷ واحد ۴

۰۲۱-۲۲۸۹۸۹۹۰

www.etodco.ir

طراحی پروژه فاز دو معماری

موقعیت: ولیعصر



طراحی پروژه فاز دو معماری

موقعیت: نوبنیاد



طراحی پروژه فاز دو معماری

موقعیت: جمال آباد





Architectural Department

Engineering Services Company